

LE MAG

N° 85 - PRINTEMPS 2026

www.ladomitienne.com


LA DOMITIENNE
COMMUNAUTÉ DE COMMUNES

CAP SUR L'ÉTÉ



Cazouls-lès-Béziers - Colombiers - Lespignan - Maraussan - Maureilhan - Montady - Nissan-Lez-Ensérune - Vendres



chambre
de 27m²

« J'AIME
MON
EHPAD »



Prise en soin
individualisée



Maintien de
l'autonomie



100% sécurisé



Accompagnement
spécifique Alzheimer

☎ 04 67 37 21 21



1 Impasse Cantagal
34440 Colombiers

www.laresidentielle.fr

GAZON SYNTHÉTIQUE



PROTECTURF®

1ère protection
bactérienne sans
biocide.

✓
Votre gazon
synthétique Réality®
sécurisé, pour toujours.



EN VENTE EXCLUSIVE CHEZ TOUJOURS VERT
UN TRAITEMENT RÉVOLUTIONNAIRE DE
NOTRE PARTENAIRE RADICI



Toujours Vert®

Le Spécialiste du gazon synthétique



06 84 92 84 69
ZAC Les portes de Sauvian

ENTRE UNE
RIVIÈRE ASSÉCHÉE
& DES MAINS LAVÉES
IL Y A



SUEZ CONTRIBUE À PRÉSERVER
LA RESSOURCE EN EAU EN RÉALIMENTANT
LES NAPPES, EN TRAQUANT LES FUITES
DANS LES RÉSEAUX OU EN RÉUTILISANT
LES EAUX USÉES. EN 2022, LE GROUPE
A PRODUIT DANS LE MONDE PRÈS DE
4,6 MILLIARDS DE M³ D'EAU POTABLE.
NOS SOLUTIONS AU SERVICE DES COLLECTIVITÉS
ET ENTREPRISES SUR SUEZ.COM/ILYASUEZ



Faire ensemble avec force et efficacité

Alain Caralp a été réélu Président de la Communauté de communes le mardi 7 avril à Vendres, signant ainsi son 6^{ème} mandat électif et le 3^{ème} à la tête de La Domitienne. Rappelons que l'intercommunalité, créée il y a 33 ans, regroupe huit communes autour d'un projet commun fondé sur la solidarité et la construction collective au service du territoire.

" Cette nouvelle mandature se veut plus que jamais tournée vers les projets et les investissements structurants. À l'heure où l'intérêt général doit primer, l'unité et le partage s'imposent comme des valeurs essentielles. Si toutes les communes conservent leur identité, elles partagent un avenir commun que l'intercommunalité permet de construire avec cohérence et efficacité.

L'action intercommunale s'exerce à deux niveaux : d'une part, les services du quotidien comme la gestion des déchets, le balayage ou la culture, qui contribuent directement à la qualité de vie des habitants ; d'autre part, les grands projets de développement autour de l'économie, de l'aménagement du territoire, de l'environnement et des transitions écologiques et énergétiques.

Le développement économique constitue un levier majeur, avec pour objectifs la création d'emplois, l'accueil d'entreprises et le renforcement de l'attractivité du territoire. Plusieurs zones d'activités sont ainsi appelées à se développer ou à émerger sur différentes communes.

Parmi les projets structurants, deux équipements se distinguent : la piscine intercommunale, à fort enjeu éducatif et la cuisine centrale avec légumerie, destinée à offrir une alimentation saine, locale et de plus en plus biologique aux enfants.

Enfin, la collecte et le traitement des déchets représenteront un défi important dans les années à venir. La Domitienne devra s'adapter à des évolutions majeures pour répondre aux exigences environnementales, améliorer le service rendu et maîtriser l'évolution de la taxe que payent les habitants."

Alain Caralp, Président



Sommaire

5 ON VOUS Y ATTEND

- La Transhumance
- Les spectacles de la Saison culturelle à venir
- Partage ta panne
- Chill au Malpas
- Sorties nature
- On bouge au Chichoulet

11 ON EN PARLE

- Une formation pour la sécurité
- Déchèteries : on fait le point
- Economie circulaire
- Une balade immersive sur le canal

16 FOCUS SUR... LA NOUVELLE MANDATURE

- Entretien avec les trois nouveaux vice-présidents

Directeur de la publication : Alain Caralp

Rédacteur en chef : Stéphane Dieu (communication@ladomitienne.com)

Rédaction : Service communication, services communautaires, Gile Laglasse

Tirage : 15 300 exemplaires - Crédits photos : Gile Laglasse, Edition et régie pub : Interface, 2 rue des Anciennes Carrières, 34440 Colombiers, 04 67 28 32 25 P.A.O. : Service communication -

Impression : Imprimerie spéciale de l'éditeur

18 DESSINE-MOI... LE PLAN CLIMAT AIR ENERGIE

20 HORIZONS 2030

- Maîtriser l'énergie
- Projet Alimentaire Territorial

22 VISAGES D'ICI

- Rémi Ragou, boulanger - pâtissier
- Manon Puche, Mas du Roujas
- Bertrand Courcelle, Transports Courcelle
- Yoann Boisson, SMP Thermolaquage

24 AGENDA

Ce numéro a été conçu dans une démarche environnementale. Imprimé sur du papier provenant de forêts gérées durablement.





Éolien
Développer des projets éoliens compétitifs, responsables et créateurs de valeur, en collaboration avec les territoires



Solaire
Développer, construire et exploiter des projets de centrales solaires porteurs d'avenir pour les territoires

Agrivoltaïsme
Des projets pensés au service des agriculteurs et accueillant une source de production énergétique

Stockage
Un levier essentiel de la transition énergétique

www.edf-powersolutions.com
Contact : cecile.andre@edf-power.com
Centre de Colombiers - ZAC de Viargues
10 avenue de la Jasse - 34440 COLOMBIERS

akadi34.fr



Accompagnement à domicile
SERVICES À LA PERSONNE

Du **lundi** au **vendredi** de **9h à 18h**
Samedi sur rendez-vous

☎ 06 73 83 68 94
📷 akadibeziers
✉ akadi.beziers@gmail.com

2 bis boulevard Pasteur
34310 CAPESTANG



Martine KRASTANOV JIMENEZ
Agent commercial



06 18 43 39 83
mkrastanov@3gimmobilier.com
www.3gimmobilier.com/krastanov

ESTIMATION OFFERTE
Réseau National Immobilier - www.3gimmobilier.com





Buesa
TP



- Terrassement
- Génie Civil
- Génie Écologique
- Déconstruction, Désamiantage et Démantèlement
- Extraction et Élaboration de matériaux
- Environnement
- Dépollution et Étanchéité

Zone Industrielle
6 Rue René Gomez
34420 VILLENEUVE-LES-BEZIERS
Tél. 04 67 30 99 99

Une entreprise du Groupe ROGER MARTIN

UNE SOLUTION PROPRE À TOUS VOS DÉCHETS
Depuis 2001



Partenaire éco Organismes



VIDAL & ASSOCIÉS
CABINET D'EXPERTISE COMPTABLE

BÉZIERS 253 Boulevard Robert Koch 04 67 09 25 37	CAZOULS LÈS BÉZIERS ZAE St Julien 04 99 43 25 85	SAINT-PONS 12 Avenue de la Gare 04 67 97 04 11
---	---	---

Mail : contact@cva-conseil.fr
Site Internet : www.cva-conseil.fr

- Location et Transport de bennes et semi-remorque
- Collecte, Tri et valorisation de déchets commerciaux et industriels
- Bois, DIB, gravats, carton, plastique, plâtre, papier, biodéchet
- Apports volontaires de déchets (déchèterie pro)
- Broyage, criblage, concassage, mise en balle
- Curage de bâtiment et destruction d'archives

Accueil Lespignan - 04 67 09 39 59
9 rue d'Hélios ZAE de Viargues 34710 LESPIGNAN
Accueil Carcassonne - 04 68 11 41 71

www.valoridec.com commercial@valoridec.com

La Transhumance en fête

Du vendredi 22 mai au dimanche 31 mai - En Domitienne

Fête de la Transhumance ÉDITION 2026
EN BASSE PLAINE DE L'AUDE

22 MAI • **23 MAI** • **29 MAI** • **31 MAI**
NISSAN-LEZ-ENSÉRUNE • VENDRES • COLOMBIERS • LESPIGNAN

ANIMATIONS GRATUITES
MARCHÉS DE PRODUCTEURS
REPAS DE LA TRANSHUMANANCE

Renseignements : 04 67 32 88 77
Programme complet : www.ladomitienne.com

Chaque année, la transhumance sort des sentiers battus pour s'inviter au cœur des villages. Cette année encore, Nissan-Lez-Ensérune, Vendres, Colombiers et Lespignan accueillent une série d'animations autour du pastoralisme, de la nature et des savoir-faire locaux.

Nissan-Lez-Ensérune – vendredi 22 mai :

Démonstration de tonte, ateliers filage de la laine, jeux de piste, balade à poneys, défilé du troupeau... Le tout en musique avec Marilyn Music, autour d'une assiette de grillades.

Vendres – samedi 23 mai : marché de producteurs locaux, défilé du troupeau, repas... avec la Fanfare Banzaï en fond sonore toute la journée.

Colombiers - vendredi 29 mai : animations scolaires : tonte, ateliers laine, nature et pastoralisme. À 18h, le troupeau quitte le Malpas pour le Bosc des Ouns, suivi d'une démonstration de tonte Restauration sur place. Animation musicale assurée par In Time.

Lespignan, dimanche 31 mai

Pour clore le cycle, Lespignan déploie un programme complet avec marché de producteurs, balade nature, repas traditionnel, calèches, démonstrations de tonte et balades, sous les notes de La Pena del Sol.

Saison culturelle : les deux prochains spectacles

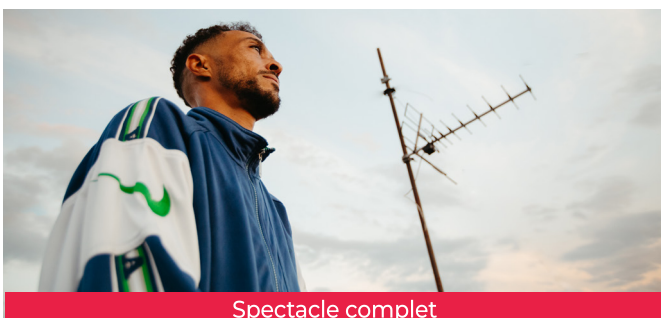
Samedi 30 mai à 16h - Moulins de Nissan-Lez-Ensérune

En 2046, Ana convie le public à découvrir l'invention qu'elle a imaginée face aux coupures d'électricité survenues en 2028 : un vélo capable de produire de l'énergie. Refusant de subir les bouleversements climatiques, elle transforme la contrainte en opportunité pour faire vivre la musique, la danse et le lien social. Enfin ! est une fiction politique joyeuse et engagée, qui fait de l'effondrement annoncé un moteur de créativité et d'espoir.



En Transition Cie « ENFIN ! »

Samedi 6 juin - 21h - Salle Esprit Gare à Maraussan



Spectacle complet

Rappeur sétois reconnu depuis plus de vingt ans, **Demi Portion** s'est imposé comme une figure majeure du hip-hop français grâce à sa plume, son flow et son authenticité. Collaborant avec des artistes comme Oxmo Puccino, IAM ou Bigflo & Oli, il crée un lien entre les générations. Fidèle à son indépendance, il développe ses projets en autonomie, des mixtapes aux albums, jusqu'à la création de son propre événement, le Demi Festival à Sète en 2016.



L'ŒIL DU LUNETIER

Artisan Opticien



VOTRE VISION, NOTRE PASSION

L'EXIGENCE D'UN SAVOIR-FAIRE INDÉPENDANT AU SERVICE DE VOTRE REGARD

Installé à Colombiers depuis avril 2017, **L'Œil du Lunetier** est bien plus qu'un simple magasin d'optique. Fondée par **Adrien Aguilera**, l'enseigne indépendante s'est construite autour d'une valeur essentielle : la satisfaction du client avant tout. Ici, pas de discours standardisé. Chaque conseil est personnalisé, chaque équipement est pensé pour s'adapter parfaitement au mode de vie, aux besoins visuels et à la personnalité de chacun.

Aux côtés d'Adrien, **Antoine et Charlotte**, opticiens diplômés, accompagnent chaque client avec rigueur et bienveillance. Tom, en alternance optique, complète l'équipe et participe activement à la vie du magasin.

UNE ÉQUIPE DIPLÔMÉE, ENGAGÉE ET À L'ÉCOUTE

Leur priorité ? Prendre le temps. Temps d'écouter. Temps d'expliquer. Temps d'ajuster. Parce qu'un bon équipement visuel commence par une compréhension précise de vos besoins.



LE CHOIX DE LA QUALITÉ FRANÇAISE AVEC NIKON

Depuis deux ans, L'Œil du Lunetier fait confiance au verrier français Nikon pour équiper ses montures. Reconnue pour la précision de ses verres, son innovation technologique et son exigence de fabrication, la marque s'inscrit dans une tradition de savoir-faire et de performance. Choisir Nikon, c'est opter pour :

- Une qualité optique irréprochable
- Des verres performants et durables
- L'expertise d'un fabricant engagé

Ce partenariat permet au magasin de proposer des équipements à la pointe, alliant confort visuel, précision et fiabilité.

DES SERVICES COMPLETS, EN MAGASIN ET À DOMICILE

L'Œil du Lunetier propose :

- Contrôle et vérification de la vue
- Adaptation et manipulation de lentilles
- Lunettes optiques et solaires pour adultes et enfants
- Montures françaises et de créateurs

Soucieuse d'être un véritable opticien de proximité, l'équipe se déplace également à domicile et en EHPAD afin d'accompagner les personnes ne pouvant pas se rendre en magasin. Un service humain et essentiel qui reflète les valeurs de l'enseigne.

L'INDÉPENDANCE COMME ENGAGEMENT

Être opticien indépendant, c'est avoir la liberté de sélectionner ses fournisseurs, ses collections et ses technologies en toute objectivité. C'est aussi privilégier la relation humaine à la logique de volume.

À Colombiers, L'Œil du Lunetier s'inscrit dans une démarche locale, qualitative et responsable, où chaque client est considéré avec attention.



VERRES OPTIQUES NIKON
VOYEZ. VIVEZ. **RESSENTEZ.**

verresnikon.fr

PARKINGS À PROXIMITÉ ET ACCÈS PERSONNES À MOBILITÉ RÉDUITE



04 67 39 53 94

L'œil du Lunetier Colombiers

Face au port - 12A Avenue de Béziers - Colombiers

Chill au Malpas

Office de Tourisme La Domitienne, La Maison du Malpas



Avec leur ambiance chaleureuse et leur cadre unique, les Chill au Malpas s'imposent comme l'un des temps forts de l'été sur le territoire. Une invitation à ralentir, à profiter... et à chiller.

Dimanche 31 mai - 18h : Duo Quitipla (musique sud-américaine)

Dimanche 28 juin - 20h : Lucas Madi (Bossa Nova)

Dimanche 26 juillet - 20h : Indiana Carsin (lounge/acoustique).

Billetterie gratuite mais obligatoire sur :

www.tourismeendomitienne.com

Les traditionnelles Bacchanales

Vendredi 5 juin - 19h - Port de Colombiers



Le port de Colombiers accueillera la grande fête populaire conviviale et festive, ouverte à tous, dans le cadre emblématique du canal du Midi.

La soirée vigneronne mettra à l'honneur les producteurs de l'IGP Coteaux d'Ensérune, avec une dégustation de leurs vins, à découvrir et partager dans une ambiance chaleureuse.

La soirée sera rythmée par l'animation musicale du groupe Macadam Farmer, qui accompagnera le public tout au long de l'événement.

Restauration et buvette seront proposées sur place afin de profiter pleinement de ce moment festif au bord de l'eau, entre musique, terroir et convivialité.

Partage ta panne

Samedi 6 juin 9h30 - 12h30 - Médiathèque de Maraussan

Après le succès rencontré lors de l'atelier itinérant Partage ta panne organisé en février à la médiathèque de Maureilhan, place à une nouvelle date à ne pas manquer !

Rendez-vous à la médiathèque de Maraussan pour participer à cet atelier de réparation collective et solidaire, animé par les bénévoles bricoleurs et partageurs de la Partageothèque.

Le principe est simple : apportez vos petits appareils en panne (cafetière, aspirateur, radio, grille-pain, etc.) et venez tenter de leur offrir une seconde vie, dans une ambiance conviviale et pleine de bonne humeur.

Un moment utile, chaleureux et accessible à tous, pour apprendre ensemble qu'avant de jeter... mieux vaut essayer de réparer !

Inscriptions : lapartageotheque@gmail.com



Les sorties nature : il y a de quoi faire !

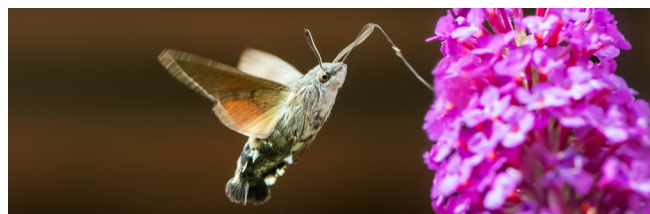
Sortie faucon crécerellette - Vendredi 12 juin - 18h - Lespignan



Partez à la découverte du faucon crécerellette, un petit rapace migrateur emblématique des paysages méditerranéens. Immersion au cœur de la biodiversité locale, entre observation, sensibilisation et découverte du patrimoine naturel du territoire. Accompagnés d'un guide passionné, les participants pourront mieux comprendre le mode de vie de cette espèce protégée, observer son environnement et en apprendre davantage sur les actions menées pour préserver ses habitats. Une animation accessible à tous, idéale pour les amoureux de nature, les curieux et les familles souhaitant découvrir la richesse de la faune locale.

Sortie insectes - Vendredi 19 juin - 19h30 - Nissan-Lez-Ensérune

Explorez le monde fascinant des insectes, ces petites espèces essentielles au bon équilibre des écosystèmes. Accompagnés d'un animateur spécialisé, observez et identifiez différentes espèces : papillons, abeilles sauvages, coléoptères ou encore libellules



Sortie littoral - Samedi 4 juillet - 9h30 - Vendres



Le littoral méditerranéen regorge de trésors naturels souvent insoupçonnés. Observez et comprenez la biodiversité qui façonne plages, dunes et laisses de mer. Accompagnés d'un guide, parcourez le bord de mer pour identifier les plantes dunaires, décrypter les traces laissées par les animaux et découvrir le rôle essentiel de cet écosystème fragile.

Plus d'infos et inscription obligatoire : n.schoen@ladomitienne.com / 06 42 89 33 25

Festival Convivencia

Lundi 20 juillet - port de Colombiers



Toujours sur le port de Colombiers : une journée placée sous le signe de la découverte, du patrimoine et de la convivialité.

Le matin, une balade commentée permettra d'explorer le village autour de la thématique de l'eau, suivie d'une visite de la cale de la péniche. L'après-midi, les participants pourront vivre une expérience immersive avec un escape game dans la cave, puis découvrir le site de l'Oppidum d'Ensérune à travers une visite commentée.

Le port sera ensuite animé avec Radio Convivencia, des animations ludiques et un moment musical. En soirée, concerts et performances festives se succéderont, avec notamment le duo Alosa et le projet PulciPerla, dans une ambiance chaleureuse au bord de l'eau.

La ludothèque intercommunale sera présente avec des jeux en bois géants. Restauration et bar à vins seront proposés sur place.

Cap sur l'été au Chichoulet

Vendredi 3 juillet - Port du Chichoulet à Vendres - 19H30



Le chef des Tables Gourmandes et les travailleurs de l'Esat. Revivez en images le dernier ciné-débat autour de l'alimentation en scannant ce QR-CODE ou sur notre chaîne Youtube @ccladomitienne

Les Escales Gourmandes

Autre évènement sur le Port : les Escales Gourmandes, une série de rendez-vous familiaux festifs et culturels gratuits, dès 18h.

Mercredi 15 juillet : le Cirque Mycélium de Sauvian proposera deux ateliers de cirque accessibles de 7 à 77 ans (jeux d'adresse, d'équilibre, clowns...), pour une initiation ludique et familiale aux arts du cirque.

Mercredi 22 juillet : place aux Mobil'Hommes, un spectacle de chanson déambulatoire et participative en trottinette électrique. Un moment original, déjanté et au plus près du public, en « roue libre ».

Mercredi 29 juillet : Cœur Léger, un pianiste itinérant, circulera avec son vélo aménagé, proposant une performance piano-voix poétique et moderne, entre classique et électro.

Mercredi 12 août : la compagnie Surprise de Poussan investira l'espace public avec un théâtre de rue itinérant, inspiré du clown et du surréalisme, transformant le port en scène vivante et interactive.

Mercredi 19 août : Didier le magicien proposera un spectacle de magie en close-up, avec des tours réalisés au plus près des spectateurs, pour petits et grands.

Une ouverture de saison festive

Le premier vendredi de juillet, le port du Chichoulet à Vendres donnera le coup d'envoi de la saison estivale avec une nouvelle édition de la Nuit Blanche du Pavillon Bleu. Une soirée devenue incontournable où plaisanciers, habitants, visiteurs et amoureux du littoral se retrouvent pour célébrer l'été dans une ambiance conviviale et festive.

Cette année, l'évènement réserve une belle surprise aux participants avec une nouveauté gourmande et solidaire imaginée spécialement pour l'occasion. Une parenthèse gastronomique inédite !

Pour cette édition, la Communauté de communes s'associe aux chefs des Tables Gourmandes du Languedoc et à l'ESAT Les Ateliers de Vendres autour d'une grande masterclass culinaire. Pendant deux jours, les cuisines de l'ESAT accueilleront un véritable travail d'équipe entre chefs renommés et travailleurs accompagnés pour imaginer et préparer un apéritif aux saveurs locales qui sera servi lors de la soirée.

Les saveurs du territoire à l'honneur

Produits de la mer, ingrédients de saison et circuits courts seront au cœur de cet apéritif estival pensé comme une véritable invitation à découvrir les saveurs méditerranéennes.



Les Ateliers Via Europa



- Pliage / Emballage
- Étiquetage
- Mise sous pli avec affranchissement
- Plastification
- Conditionnement multiple (alimentaire, outillage, produits pharmaceutiques,...)
- Assemblage sous ensemble mécanique



Notre atelier de conditionnement au service de tous les professionnels



Crédit d'impôt
-50%*

LES ATELIERS VIA EUROPA - ESAT / EA
3, avenue de l'Europe - 34350 VENDRES
Tél : 04 67 39 49 68
esat@apeaiouestherault.fr

Association APEAI
www.apeaiouestherault.fr

* sous conditions
L'article 199 sexdecies du code général des impôts prévoit que les foyers fiscaux faisant réaliser des travaux de jardinage par un établissement et service d'aide par le travail peuvent bénéficier d'un crédit d'impôt de 50%.
À titre d'exemple, si vous avez à payer 5000€ d'impôts sur le revenu, une prestation de 2000€ vous réduit votre impôt à 4000€.

ARCHITRUC & BALTAZ'ART

04 67 36 26 87



KNOLL - USM - CASSINA - ZANOTTA - LAGO - FLOS - FERMOB - VITRA
Aménagements d'espaces | Particuliers & Professionnels

Le design à Béziers

5 rue Montmorency & 28 rue de la Citadelle
www.archi-truc.com | contact@archi-truc.com

À COLOMBIERS, VOTRE AGENCE RENAULT

à vos côtés !

VÉHICULES NEUFS
et occasions

ENTRETIEN & RÉPARATION
toutes marques

SOLUTIONS DE FINANCEMENT
adaptées à vos besoins

CARROSSIER AGRÉÉ ASSURANCES
remise en état toutes marques



AGENCE RENAULT COLOMBIERS
Votre partenaire de confiance pour tous vos projets auto.

Proximité
Conseil
Service

AGENCE RENAULT COLOMBIERS
ZAE Cantegals
34440 Colombiers
04 67 37 08 81 | renaultcolombiers@orange.fr | www.renault-colombiers.fr

HORAIRES D'OUVERTURE
Du lundi au vendredi : 8h - 12h / 14h - 18h
Le samedi : FERMÉ

Merci pour votre confiance et votre fidélité !



RESTAURANT BISTRONOMIQUE • TRAITEUR



LA CAVE À MANGER
C'EST...

Un menu déjeuner retour du marché
différent chaque jour !

Afterwork, tapas
Formule spéciale match ASBH

Tous les 1^{er} dimanches du mois
un délicieux brunch à volonté

La "CAM Traiteur" pour tous
vos événements pro et perso !

PROFITEZ D'UNE PAUSE BISTRONOMIQUE DANS
UN LIEU CHALEUREUX À PARTIR DE 18,90€

24 Av. Jean Foucault
34500 BÉZIERS
04 48 20 10 49
contact@caveamanger.fr



Ouvertures / Horaires
Du lundi au vendredi midi
12h à 14h

RESTAURANT

LA TABLE DU PÊCHEUR

POISSONS ET COQUILLAGES
GRILLADES AU FEU DE BOIS

04 67 37 12 38



POINTE DU CHICHOULET - GRAU DE VENDRES



CULTURE MARINE

PLATEAUX DE FRUITS
DE MER À EMPORTER

MAGASIN OUVERT
TOUTE L'ANNÉE

POINTE DU CHICHOULET
34350 GRAU DE VENDRES

04 67 37 53 22

WWW.CULTUREMARINE.FR - INFORMATIONS@CULTUREMARINE.FR



SARL
FP Rénovation 34

Charpente Couverture Zinguerie
& Rénovation

VELUX
INSTALLATEUR CONSEIL
EXPERT



23 chemin du Moulin - CERS

04 30 17 48 04
fp.renovation34@gmail.com

www.fprenovation34.fr

Tous acteurs de la sécurité

Une action de sensibilisation a réuni les agents de collecte autour d'un enjeu central de leur activité : la maîtrise des angles morts des camions et la sécurisation des manœuvres sur le terrain. Pensée comme une formation courte, concrète et participative, elle a mis l'accent sur l'expérimentation et l'observation en situation réelle.

Une formation courte et concrète

Organisée en 30 minutes, la formation s'est articulée en trois temps : une phase théorique rappelant les consignes de sécurité et présentant les angles morts d'un camion, suivie de mises en situation proches des conditions réelles de terrain (repositionnement et virage étroit).

L'apport clé du retour vidéo

Les exercices ont été filmés puis analysés collectivement. Ce débriefing visuel a permis aux agents de se revoir en situation, facilitant une prise de conscience immédiate et des ajustements concrets dans leurs pratiques.



Une démarche appréciée et efficace

Les participants ont salué une formation claire, dynamique et particulièrement utile. Organisé par le conseiller de prévention, le visionnage des situations a été jugé très formateur et a favorisé des échanges constructifs au sein des équipes. Au-delà de l'aspect technique, un message s'est imposé : la sécurité repose sur une vigilance collective et une communication constante entre les membres de l'équipage.

Une action à renouveler

Cette sensibilisation sera reconduite pour les nouveaux arrivants, afin de renforcer durablement les bonnes pratiques sur le terrain.

Stop aux envois de déchets !

Trop souvent, des déchets s'envolent des remorques sur la route, se dispersent dans la nature et génèrent des nuisances pour l'environnement et pour la sécurité de tous.



Protégez votre chargement : filet, bâche ou couverture attachés, quelques secondes suffisent pour éviter aux déchets de s'envoler et polluer nos routes et notre environnement.

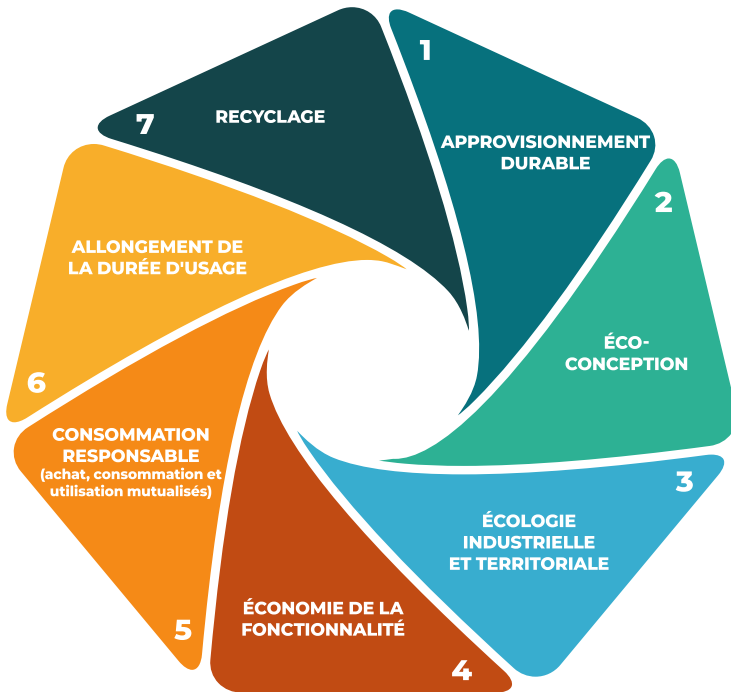
Info !



Les horaires de déchèteries changent à partir du 30 juin pour limiter l'exposition aux fortes chaleurs. Flashez ce QR-code ou rendez-vous sur www.ladomitienne.com pour les connaître.

Économie circulaire : une feuille de route pour préparer demain

Face à la raréfaction des ressources, aux tensions mondiales sur les chaînes d'approvisionnement et à l'augmentation constante des déchets à traiter, il devient essentiel de repenser nos modes de production et de consommation.



Retrouvez la synthèse et l'intégralité de la feuille de route : www.ladomitienne.com

C'est tout l'enjeu de l'économie circulaire : transformer nos pratiques pour construire des modèles plus durables, plus locaux et plus souverains. Convaincue que cette transition représente une véritable opportunité pour le territoire, La Domitienne a engagé un travail collectif afin d'élaborer une feuille de route territoriale de l'économie circulaire, construite avec et pour les acteurs locaux : habitants, associations, entreprises et collectivités. Cette stratégie, accompagnée d'un plan d'actions sur trois ans, vise plusieurs objectifs concrets : développer des boucles locales d'approvisionnement, accompagner les entreprises vers l'écoconception, encourager une consommation plus responsable, favoriser la coopération économique, mais aussi promouvoir le partage, le réemploi, la réparation et le recyclage.

Balade immersive sur le canal

À l'occasion des 30 ans du classement du canal du Midi au patrimoine mondial de l'UNESCO, l'Office de Tourisme La Domitienne a choisi de proposer, tout au long de l'année, une programmation variée pour faire découvrir ce patrimoine exceptionnel à tous les publics.

C'est dans cet esprit qu'est née la balade immersive et théâtralisée imaginée par l'équipe de l'Office de Tourisme. Le concept : embarquer les spectateurs pour un voyage dans le temps, à la rencontre des personnages et des histoires du canal.

Construit avec de nombreux partenaires locaux – associations, artistes, compagnies de théâtre et acteurs du territoire – le projet a mêlé recherche historique, création artistique et mise en scène sur l'eau, jusqu'à prendre la forme d'une véritable comédie musicale immersive.

Présentée à Colombiers le 9 mai dernier, cette création originale a rencontré un vif succès : les 150 places disponibles ont été réservées en quelques jours seulement.



Pour ne manquer aucun événement : www.tourismeendomitienne.com



authorised ServicePartner of
SCHMITZ CARGOBULL

DISTRIBUTEUR ET RÉPARATEUR SCANIA

CHOISISSEZ UN VÉHICULE URBAIN PREMIUM

Occitanie Poids Lourds
Route de Narbonne - 34440 COLOMBIERS
04 67 11 88 88 - opl@oplvi.fr

RECRUTE TECHNICIENS / CARROSSIERS POIDS LOURDS



SCANIA



La Maison Des Travaux
Réseau de courtiers en travaux

EXTENSION
RÉNOVATION
DÉCORATION
AMÉNAGEMENT

 beziers.lamaisondetravaux.com  lmdt.beziers

 La Maison des Travaux Beziers  La Maison des Travaux Beziers

Vos contacts locaux:
Julien GALIBER & Elena BASTIN
☎ 06 86 91 34 71

DEPUIS PLUS DE 50 ANS, UNE ÉQUIPE À VOTRE SERVICE SANS SOUS-TRAITANCE



SERGE ALVADOR

DEVIS GRATUIT

- Menuiseries Alu & PVC
- Volets roulants, volets battants
- Portes de garage
- Portes d'entrée Alu et PVC
- Portails et clôtures Alu & PVC
- Stores extérieures et intérieurs
- Moustiquaires
- Pergolas
- SAV



68, boulevard de la Liberté
34500 Béziers

serge.salvador@orange.fr
04 67 76 58 40

Travaux publics - privés
Assainissement individuel
Réseaux humides
Vente d'agrégats
Voirie - Lotissement

Génie civil
Enrochement
Mur en pierre
Démolition
Aménagement de vos allées



TRAVAUX PUBLICS
TRAVAUX PRIVÉS

S.A.R.L. FRANCES

L'engagement Qualité
Depuis plus de 80 ans à votre service !
Avec Frances pas de stress

90 chemin des Cistes
34360 St Chinian

contact@sarl-frances.fr
04 67 38 00 69

www.sarl-frances.fr

MARCHÉ AUX AFFAIRES

OSEZ LA COULEUR

JARDINAGE - LUMINAIRE - PISCINE - PLAGE

5€ offerts à partir de 25€ d'achats sur présentation de ce bon



Lundi au samedi 9h-12h / 14h-19h - Dimanche 14h30-18h30

ZAE St Julien - 16 av. Pierre et Marie Curie
CAZOULS-LÈS-BÉZIERS - 09 79 20 76 43



TOUTES URGENCES



32, avenue Enseigne Albertini - 34500 BÉZIERS

04 67 09 19 20

www.clinique-champeau.fr
contact@clinique-champeau.fr



Clinique Jean Causse

Hôtel Via Domitia ** dans le complexe de la clinique



3, Traverse de Béziers - 34440 COLOMBIERS

04 67 35 63 21

www.clinique-causse.com
contact@clinique-causse.com



Tél. : 04 67 37 23 59
 Fax : 04 67 37 69 93
 Mail : aceb@be-aceb.fr

11 rue des Garrigues
 34710 Lespignan
www.be-aceb.fr



ASSISTANCE | CONSEIL | ÉTUDES | BÂTIMENT

GAXIEU
 AU CŒUR
 DE VOS PROJETS

ÉTUDES TECHNIQUES
 MAÎTRISE D'ŒUVRE
 ASSISTANCE À MAÎTRISE D'OUVRAGE

AGENCE BÉZIERS
 1 Bis place des Alliés - CS 50676
 34537 Béziers cedex - 04 67 09 26 10



GAXIEU.FR



MATÉRIAUX - BOIS - QUINCAILLERIE
 OUTILLAGE - CARRELAGE - MENUISERIE



OUVERT AUX PARTICULIERS

Tél : 04 67 32 12 67 - Fax : 04 67 31 56 59 - ZAE CANTEGALS - 34440 COLOMBIERS
www.mplus-materiaux.fr



SELARL LUSINCHI
 GÉOMÈTRES-EXPERTS & Associés



Bornage / Division / Copropriété
 Topographie / Implantation / Relevé Architectural

E-mail : contact@lusinchi.fr - www.lusinchi.fr
 7 impasse Joseph Barrière - 34500 BÉZIERS
 Téléphone : 04 67 30 14 36
 11 avenue Jean Jaurès - 34600 BÉDARIEUX
 Téléphone : 04 67 97 82 03

TP
BESSIERE
 CANALISATION VRD

- Aménagement & réhabilitation des réseaux d'eau potable, d'eaux usées et d'eaux pluviales
- Viabilisation de terrains
- Terrassements
- Travaux de VRD
- Détection et géoréférencement de réseaux existants

2 Chemin de la Bédissière - 34490 Thézan-les-Béziers
 Tél : 04 67 93 33 59

secretariat@bessiere-tp.com - www.bessiere-tp.com

Derrière la porte de la médiathèque, du plaisir, de l'émotion et de l'échange

Lieux de vie essentiels dans la cité, les médiathèques brassent une multitude de publics muée par l'attrait des livres, des animations, des ateliers créatifs, des conférences, des spectacles, du jeu mais aussi du conseil.

2 000 visiteurs sur une semaine, voilà la force du Réseau des médiathèques de La Domitienne. Et ce public très diversifié, en quête de culture, y trouve son bonheur.

Dans les travées des médiathèques, un petit monde s'affaire, le personnel disponible et à l'écoute, les bénévoles indispensables à la bonne marche et l'ensemble des artistes qui assure des prestations de qualité, aussi bien pour les adultes que pour les enfants.

Moments privilégiés et expériences sensorielles



Mère et filles à l'unisson.

Elodie, la trentaine, conduit chaque semaine Rose (6 ans) et Gabrielle (3 ans) à la médiathèque de Maureilhan. Mais le trio est aussi bien identifié à Nissan ou à Colombiers. « *Rose avait 18 mois quand elle a découvert cet univers. Gabrielle a participé à l'atelier massage à 6 mois. Si une semaine j'ai un empêchement, mes deux filles le relèvent. Nous participons à de nombreuses activités. Les ateliers créatifs éveillent leur sens artistique. Le choix est très large, elles ont adoré l'atelier aquarelle et l'initiation au yoga.* » Autre aspect noté par la maman : « *Mes filles font de nouvelles connaissances et moi aussi. C'est un lieu de rencontres idéal et réjouissant.* »

Trouver sa place

Depuis une quinzaine d'années, un groupe d'adultes en situation de handicap du centre de Montflourès se rend deux fois par mois à la médiathèque de Maraussan, réservée le vendredi matin aux accueils spécifiques.

Muriel, l'éducatrice, conduit le petit groupe : « *Rien n'est imposé, ils choisissent eux-mêmes de venir ou pas. C'est une expérience qui leur donne de l'autonomie, tout en éveillant leur initiative. Ces visites permettent aussi d'apprendre les règles de vie à respecter à l'extérieur.* »

Parmi eux, **Maylis**, 24 ans, assidue depuis de nombreuses années. « *Je me sens bien ici, j'aime toucher les livres, d'ailleurs je lis régulièrement des BD. Avant de ranger les livres, je vérifie leur état et je les désinfecte, je me sens utile. Je peux aussi assister à l'atelier réparation des livres.* » Cette petite expérience lui a permis de prendre confiance en elle. Bientôt elle va passer le code pour pouvoir conduire sa voiturette.



Moment de partage.

Même avec les grands caractères, l'émotion est toujours là.

Claude, du haut de ses 91 ans, affiche fraîcheur et esprit vif.

Dévoreuse de livres, cette passionnée est obligée maintenant de choisir des livres à grands caractères.



A 91 ans, Claude sait ce qu'elle veut lire.

« *Sans cela, je ne pourrais plus lire et pour moi la lecture est essentielle. Elle tient éveillées tant d'émotions et dans les moments difficiles, elle m'aide à les surmonter.* »

Sa mémoire ne faillit pas, elle a participé à la création de la bibliothèque à Nissan-Lez-Ensérune, appelée Université populaire, au lendemain de la guerre. Encore aujourd'hui, elle s'y rend et propose même de nouvelles acquisitions : « *Ici je me sens bien, je m'évade de mon quotidien.* »

Infos, horaires,
programme
des animations,
collections, livres
numériques :



FOCUS SUR...

Pour beaucoup d'habitants, La Domitienne est avant tout identifiée au travers d'un service bien connu du quotidien : la collecte des déchets ménagers. Une mission essentielle, certes, mais qui ne représente qu'une partie des nombreuses actions menées par la Communauté de communes.



Pour faire vivre ces politiques et porter ces projets, le président **Alain Caralp** s'appuie sur une équipe de sept vice-présidents, chacun chargé d'une délégation spécifique.

Si **Philippe Vidal**, **Pierre Cros**, **Christian Seguy** et **Thierry Daurat** poursuivent leur engagement dans leurs fonctions, trois nouveaux élus ont récemment rejoint cette équipe : **Géraldine Escande-Colin**, vice-présidente à la culture, **Richard Vassakos**, vice-président au tourisme et **Christian Coulaud**, vice-président à l'environnement et aux zones Natura 2000.

3 nouveaux maires, 3 nouveaux vice-présidents, de nouvelles responsabilités et ambitions. Dans ce "3 regards", ils partagent leur vision de leur délégation et les priorités qu'ils souhaitent porter pour l'avenir de La Domitienne.



Géraldine Escande-Colin, vice-présidente déléguée à la culture
Maire de Lespignan

Quel regard portez-vous sur cette nouvelle responsabilité ?

Je considère cette vice-présidence comme une responsabilité au service du territoire et de ses habitants. Mon parcours, marqué par l'action sociale, m'a appris l'importance de l'accès à la culture pour tous. La culture s'inscrit dans cette continuité : elle crée du lien, ouvre des horizons et participe au bien-vivre ensemble.

Pourquoi la culture est-elle un enjeu important pour La Domitienne ?

La culture rassemble, valorise notre identité et rend le territoire attractif. Elle permet le partage et donne du sens au quotidien.

Quelle place pour la coopération entre les communes ?

Elle est essentielle pour construire des projets cohérents, solidaires et durables au service de tous les habitants.

Votre ambition en une phrase ?

Faire de la culture un bien commun accessible, vivant et fédérateur.

LES 3 NOUVEAUX VICE-PRÉSIDENTS

Car derrière cette compétence emblématique, elle intervient dans de nombreux autres domaines qui participent, eux aussi, à la vie du territoire : culture, développement économique, tourisme, environnement, aménagement ou encore cadre de vie. Autant d'actions menées à l'échelle intercommunale pour mutualiser les moyens et porter des projets au bénéfice de l'ensemble des villages.



Richard Vassakos,
vice-président délégué au Tourisme
Maire de Vendres

Quel regard portez-vous sur votre vice-présidence ?

Je suis d'abord très heureux d'avoir été proposé puis élu à cette fonction. Cela marque le retour de Vendres dans le concert intercommunal, à une place qui lui est naturelle : celle du tourisme, puisque nous sommes la porte littorale de la communauté.

Qu'est-ce qui vous a donné envie de vous engager dans cette vice-présidence ?

C'est une thématique dans laquelle je m'étais déjà investi et qui m'intéresse beaucoup,

car elle est à la confluence de nombreux sujets. Quand on parle de tourisme, on parle aussi de culture, d'identité territoriale et d'attractivité.

Pourquoi le tourisme est-il un enjeu important pour La Domitienne ?

C'est un enjeu fondamental, c'est l'un de nos piliers économiques. L'afflux de touristes estivaux est une manne pour notre territoire, mais il faut encore diversifier l'offre sur le plan thématique (patrimoine, œnotourisme, etc.), tout en réfléchissant aux nouvelles saisonnalités.



Christian Coulaud, vice-président délégué à l'environnement et Zones Natura 2000
Maire de Montady

Quel regard portez-vous sur votre vice-présidence ?

C'est une responsabilité concrète, au cœur du quotidien des habitants. Propreté, collecte, tri : des enjeux visibles où chaque décision a un impact direct.

Pourquoi la protection de l'environnement et Natura 2000 ?

Parce que La Domitienne

bénéficie d'un patrimoine naturel remarquable. Il faut le préserver durablement, en conciliant biodiversité et activités humaines.

Quelle place pour la coopération entre communes ?

Elle est essentielle. La gestion des déchets nécessite une organisation collective, cohérente et efficace à l'échelle intercommunale.

Votre ambition en une phrase ?

Faire de La Domitienne un territoire propre, durable et exemplaire.

Suite à ce numéro du magazine, un supplément viendra présenter l'ensemble des élus du conseil communautaire à travers un trombinoscope et une brève présentation. Il sera distribué dans vos boîtes aux lettres fin juin.

DESSINE-MOI...

À La Domitienne, la transition écologique est déjà en marche. Face aux effets du changement climatique (canicules, sécheresses, feux de forêt...), la Communauté de communes agit à travers son Plan Climat Air Énergie Territorial (PCAET) avec un objectif : devenir un territoire à énergie positive et neutre en carbone d'ici 2050. Le PCAET actuel arrivant à son terme à la fin de l'année, La Domitienne va coordonner sa révision en s'appuyant sur la mobilisation de tous les acteurs à partir d'axes stratégiques.

LES AXES DU PLAN D'ACTION 2027-2033

La Domitienne, un territoire qui...



...S'ADAPTE

Faire face aux changements déjà là

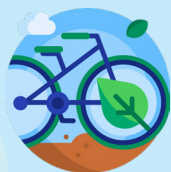
Adapter les villes et les bâtiments pour se protéger des inondations, de la chaleur, économiser l'eau, protéger la biodiversité et végétaliser les communes pour mieux vivre demain.



...SE VEUT BAS CARBONE

Produire et consommer autrement

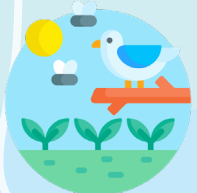
Moins de déchets, plus de local, des entreprises et un tourisme plus responsables, et une économie tournée vers la transition.



...CHANGE SES HABITUDES

Se déplacer et consommer différemment

Développer les mobilités douces, encourager les circuits courts et accompagner les habitants vers des pratiques plus durables.



...PROTÈGE SON CADRE DE VIE

Préserver ce qui fait la richesse du territoire

En limitant l'artificialisation des terres et dynamisant les cœurs de village.



...S'ORGANISE ET EMBARQUE TOUT LE MONDE

Montrer l'exemple et agir ensemble

Etablissements publics, citoyens, actions suivies et partagées pour avancer collectivement.



Et moi, en tant que citoyen(ne), qu'est-ce que je peux faire ?

- **Se déplacer autrement** : à pied ou à vélo pour aller à la boulangerie, covoiturer pour aller au travail, prendre le train ou le bus pour voyager...
- **Réduire sa consommation d'énergie** : adapter la température à la présence, ne pas laisser les appareils en veille, fermer les volets en journée l'été, isoler son logement...
- **Economiser l'eau** : couper l'eau pendant qu'on se savonne ou se brosse les dents, récupérer l'eau de pluie pour arroser les plantes...
- **Composter / jardiner** : mettre de côté les épluchures pour le compost, planter quelques herbes aromatiques, laisser un coin du jardin « nature » pour la biodiversité...
- **Consommer local** : acheter au maximum ses fruits et légumes à des producteurs locaux, privilégier les produits de saison...

Pas besoin de tout faire, pas d'un coup : chacun fait à son rythme avec des gestes simples du quotidien ! Calculez votre empreinte carbone sur :

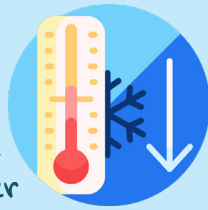


LE PLAN CLIMAT

Deux familles d'actions répondent à des enjeux différents. Voici quelques exemples d'actions menées par La Domitienne et ses communes membres :

ATTÉNUATION

Réduire nos émissions de gaz à effet de serre pour limiter le réchauffement climatique.



Favoriser les mobilités décarbonées.
ex : installation de bornes de recharges électriques, Plan Vélo...

Rénovation énergétique des bâtiments.
ex : guichet Habitat

Favoriser les énergies renouvelables.
ex : cadastre solaire

Favoriser les circuits courts.
ex : carnet des producteurs...

ADAPTATION

S'adapter aux effets déjà visibles du changement climatique.



Anticiper l'accélération des risques naturels pour mieux protéger les personnes, les biens et les activités.

ex : érosion du littoral, sécheresse, tempêtes

Préserver les espaces naturels en bonne santé car ils permettent aussi de réguler les aléas climatiques (rafraîchissement de l'air, infiltration des pluies torrentielles, etc.).

ex : zones humides de Vendres



Lutter contre les espèces exotiques et envahissantes.

ex : crabe bleu, ragondin, moustique tigre...

UNE CO-CONSTRUCTION

Il s'agit d'un projet construit avec les communes, les habitants et les acteurs du territoire.

Ateliers, échanges, concertations : chacun peut contribuer !

Restez connecté sur nos réseaux sociaux   et notre site web, infos à venir !



LE PETIT GLOSSAIRE
On vous dit tout... en version simple !



Territoire à énergie positive :

Territoire qui réduit ses besoins énergétiques de sorte à les couvrir par des énergies renouvelables locales.



Sobriété :

Faire mieux avec moins : réduire nos consommations d'énergie et de ressources en changeant nos habitudes, sans perdre en qualité de vie.



Énergies renouvelables :

Énergies issues de sources naturelles locales et inépuisables (soleil, vent, eau...).



Gaz à effet de serre :

Gaz nocifs qui retiennent la chaleur dans l'atmosphère (comme le CO₂) et contribuent au réchauffement climatique.



Neutralité carbone :

Ne pas rejeter plus de CO₂ que ce que la nature ou des actions permettent d'absorber.

+ d'infos sur www.ladomitienne.com ou via ce QR-Code :



Maîtriser l'énergie pour renforcer notre autonomie

Après la flambée historique des prix de l'énergie en 2022, l'année 2025 a offert une accalmie bienvenue. Les tarifs ont baissé, permettant à La Domitienne de réduire ses dépenses énergétiques malgré une activité plus soutenue dans les services communautaires.

Un répit... mais fragile

Ce calme reste précaire. En 2026, la guerre en Iran et les tensions autour du détroit d'Ormuz — passage stratégique de près de 20 % du pétrole mondial — rappellent combien nos territoires restent dépendants des marchés internationaux.

Une réalité claire : moins consommer et produire localement, c'est gagner en souveraineté.



La Domitienne agit concrètement

Depuis plusieurs années, la Communauté de communes engage des actions pour mieux maîtriser l'énergie :

- Remplacement progressif des éclairages par des LED
- Réglage optimisé du chauffage et de la climatisation
- Suivi précis des consommations
- Équipements économes en eau
- Développement du photovoltaïque
- Transition de la flotte de véhicules

Ces actions permettent de réduire les dépenses, limiter les consommations et renforcer l'autonomie énergétique du territoire.

Info !

La Domitienne lance une démarche d'Écologie Industrielle et Territoriale (EIT) pour favoriser les coopérations entre entreprises locales : mutualisation des ressources, achats groupés, partage d'équipements ou valorisation des déchets. Lauréate d'un Appel à Manifestation d'Intérêt Région Occitanie-ADEME en mars, la communauté de communes sera accompagnée par le réseau SYN'OCC pour déployer cette dynamique innovante au service de l'économie locale et de la transition écologique. Plus d'infos dans le prochain magazine !

Bâtiments communautaires



261 025 kWh consommés (+6 %) liés à l'accroissement de l'effectif
68 088 € de facture énergétique (-14 %) liés à la baisse des tarifs



Éclairage public

-15 % de consommation
-30 % de coûts



Eau potable

1 785 m³ consommés (-2 %)



Production locale d'énergie

14,18 MWh d'électricité photovoltaïque produits



Mobilité

71 véhicules au total
7 véhicules électriques
- 9 % des émissions de Gaz à Effet de Serre
25% de biocarburant pour les bennes à ordures ménagères

Anticiper plutôt que subir

L'année 2025 montre qu'il est possible de consommer mieux, dépenser moins et préparer l'avenir.

Face aux crises internationales et aux évolutions climatiques, les actions engagées par La Domitienne deviennent essentielles : elles protègent les finances publiques, modernisent les équipements et renforcent l'indépendance énergétique du territoire. La meilleure énergie reste celle que l'on ne consomme pas.

Cultiver son avenir alimentaire

Le Projet Alimentaire Territorial (PAT) propose de nouveaux outils, des temps forts et une reconnaissance officielle. Entre valorisation des habitants, soutien aux producteurs locaux et innovation, l'alimentation saine se construit collectivement sur le territoire.

Des habitants aux fourneaux

Le livre de recettes, disponible en ligne, est le fruit d'une année de rencontres, de partages et d'expérimentations culinaires menés dans le cadre du PAT. Dans les médiathèques, des ateliers ont réuni les habitants et Jennyfer Pisapia, diététicienne-nutritionniste, autour d'une cuisine à la fois simple, équilibrée et conviviale, mettant à l'honneur les produits locaux et de saison. Au fil des ateliers, une grande diversité de recettes a émergé. Ce recueil en est aujourd'hui la trace vivante : il reflète une dynamique collective où se mêlent plaisir de cuisiner, transmission et sensibilisation à une alimentation plus saine et durable. Créées dans le cadre du Festival AlimenTERRE, deux recettes enrichissent l'ouvrage. Elles ont été concoctées grâce à la collaboration entre les chefs Olry, Cagnoli et Bonano de l'association Les Tables Gourmandes du Languedoc et des travailleurs accompagnés de l'ESAT Les Ateliers Via Europa à Vendres. Elles sont une belle illustration des valeurs d'inclusion et de partage portées par le projet.



Un temps fort autour de la diversification agricole

Le 21 mai, le Domaine Castan à Cazouls-lès-Béziers a accueilli un Apéro Producteurs dédié à la diversification agricole, réunissant plusieurs acteurs agricoles et producteurs du territoire. Le CIVAM Bio 34 et la Chambre d'Agriculture ont apporté des éclairages sur les enjeux et les perspectives de la diversification. Ce temps d'échange a également contribué à valoriser les initiatives impulsées par le PAT de La Domitienne: les agriculteurs présents ont reçu le fameux livre de recettes ainsi que des informations sur la carte interactive, renforçant ainsi les liens entre producteurs et territoire.



Feuilletez le livre en ligne : www.ladomitienne.com
ou scannez ce QR-CODE

Consommer local, trop facile !



www.ladomitienne.com

Pour faciliter l'accès aux produits locaux, un nouvel outil vient enrichir le carnet des producteurs : une carte interactive en ligne. Dynamique et régulièrement mise à jour, elle permet de localiser facilement les producteurs et artisans du territoire, tout en offrant des informations pratiques sur leurs activités et leurs points de vente. Une manière simple et moderne de consommer local.



UNE RECONNAISSANCE OFFICIELLE

Le Projet Alimentaire Territorial de La Domitienne franchit une étape importante avec l'obtention de la labellisation niveau 2. Ce soutien au passage en phase opérationnelle vient saluer l'engagement et la qualité des actions menées en faveur d'une alimentation saine, locale et solidaire.

Sur la route du levain

Formé par les Meilleurs Ouvriers de France, à 26 ans il ouvre sa boulangerie-viennoiserie.



8 rue des Anciennes Carrières, ZA Cantegals à Colombiers

Bardé d'une solide expérience acquise auprès de professionnels médaillés, dont le champion du monde de la chocolatine, l'enfant du pays revient pour créer sa première affaire. « *Mon aventure a commencé ici, sur le port à Colombiers, j'avais 16 ans. Je me suis essayé au commerce alimentaire mais j'ai vite bifurqué vers la boulangerie, attiré par le travail de la matière et le toucher de la pâte. Ce qui me plaisait aussi, c'est que le métier de boulanger est emblématique du savoir-faire français. J'aime ces valeurs.*

De la rigueur et de la discipline

Depuis le 18 mars, **Rémi Ragou** présente une dizaine de pains et une douzaine de viennoiseries. Son pain a le goût d'antan, ses croissants aux formes élégantes, ses brioches, osent des unions avec des saveurs originales, tout comme le Kouign-Amann, qui n'a pas le temps de trôner bien longtemps dans la vitrine. « *Je choisis des blés d'Occitanie et des farines bio et label rouge, le beurre AOP vient de Charentes-Poitou.*

Rémi n'entend pas en rester là, il vise l'excellence et pour cela il va continuer à se frotter aux meilleurs, en participant à de nombreux concours. « *Dans ce métier il faut de la rigueur et de la discipline.* » Mais en attendant, il va installer une jolie terrasse pour déguster le meilleur de ses créations.

Le jardin d'Eden du Mas du Roujas

De la cerise à la clémentine, des floraisons complémentaires toute l'année.

Séparées par la colline et le bassin de rétention d'eau, les terres du Mas du Roujas, à quelques encablures de Cazouls-lès-Béziers, abritent le jardin d'Eden de **Manon Puche**, où poussent pêchers, abricotiers et cerisiers, d'un côté du versant et de l'autre orangers et clémentiniers. « *J'ai repris l'exploitation de mon père l'an dernier, avec l'intention de la développer. Cette année, 350 arbres ont été plantés, ce qui les porte à un millier.*

Travailler en totale liberté

Mais Manon voit encore plus loin. Après avoir planté un demi hectare d'oliviers, elle s'apprête à enraciner 150 avocatiers. « *Mon but est d'avoir une cinquantaine de variétés, qui s'échelonnent tout au long de l'année.* » Parallèlement, elle développe aussi l'élevage de poules, pour la ponte, en pleine nature, doté d'un bâtiment-dortoir flambant neuf. « *La demande est si forte que je vais agrandir.* » Enthousiaste et volontaire, la jeune femme qui se rêvait agricultrice, dirige seule sa propriété. Elle se dit prête à travailler encore plus mais en totale liberté et à son rythme, c'est son bonheur.



Les fruits et les œufs de Manon, sur le marché et à la grande surface de Cazouls-lès-Béziers. 06 49 15 10 97.

Le défi du toujours plus lourd

Spécialiste des transports et levages hors normes, rien n'est impossible pour cette société leader.



Deuxième acteur du transport exceptionnel en France et leader du levage en bras de grue, le groupe Courcelle, qui fête ses 40 ans, s'est implanté sur Via Europa, après avoir racheté l'entreprise Carles Levage en 2021.

À sa tête, un homme, **Bertrand Courcelle**, ancien conducteur de convois, entouré de ses deux fils, décide en 1985 de créer sa propre

entreprise. Aujourd'hui, la société exploitant 23 sites en France, génère 95 millions d'euros de chiffre d'affaires et emploie 750 salariés.

Du matériel performant

Sur le site de Via Europa à Vendres de 7500m² dont 800 m² de locaux, la société dispose d'une trentaine de véhicules (tracteurs, porteurs grue, grue automotrice). Du matériel

performant, renouvelé en moyenne tous les 3 ans, qui respecte les normes environnementales. Tandis que les conducteurs bénéficient d'une formation éco-conduite, pour limiter la consommation de carburants.

« S'installer ici était pour nous une opportunité stratégique. En nous positionnant à proximité des ports de Port-la-Nouvelle et Sète dont l'influence et le trafic ne cessent de croître, nous nous plaçons au cœur d'une zone d'activité en pleine mutation. Jusqu'ici, notre présence dans le Sud-Est reposait essentiellement sur notre agence marseillaise. En densifiant notre maillage, nous disposons d'un rayonnement optimal sur l'ensemble de l'arc méditerranéen. »

Et pour l'avenir, Bertrand Courcelle reste fidèle à sa philosophie : se concentrer sur son cœur de métier, tout en continuant à investir dans du matériel performant.

Rendre sa beauté à l'objet

De la grille ou du salon de jardin à rénover, à l'escalier créé de toute pièce, le métal retrouve toute sa noblesse.

Il a fait ses armes dans un grand groupe et en 2025 **Yoann Boisson** décide à 35 ans de se lancer en reprenant SMP Thermolaquage, installé sur la zone d'activités Via Europa. « Depuis un an, je suis dans une démarche de rachat, soutenu par Sometal, société de fabrication et commercialisation de matériels métalliques industriels et chaudronnerie, là-même où j'ai été formé. »

SMP qui fête ses 10 ans, a longtemps surfé sur la vague du succès, face à une concurrence peu présente. Ferronniers, serruriers, métalliers et même carrossiers, mais aussi particuliers, apportent leurs objets, pour un traitement de surface et une

remise à neuf. L'entreprise emploie 5 salariés.

Être plus présent sur le territoire

Aujourd'hui, la concurrence est plus rude, « aussi devons-nous diversifier notre offre et envisager d'assurer le transport. » Autre piste à développer, le suivi commercial pour élargir le fichier qui compte un millier de clients, en particulier auprès des métalliers. « Pour cela, j'envisage de passer à l'automatisation, afin de produire plus. »

Le jeune directeur général envisage des investissements importants, sur le four, la cabine de sablage et l'unité de peinture, tout en diminuant les postes de dépenses énergétiques.

« Nos consommations de gaz et électricité sont énormes et dans le contexte actuel, nous devons envisager l'installation de panneaux photovoltaïques. »



AGENDA

Cet agenda est non exhaustif, retrouvez l'ensemble des manifestations communales sur le site internet de votre mairie ou les manifestations intercommunales sur : www.ladomitienne.com

MAI

CAZOULS-LÈS-BÉZIERS

Samedi 30 et dimanche 31

26^{ème} tournoi national de rugby Guy Discourt (M6, M8, M10, M12). Stades des Rives d'Orb.

COLOMBIERS



Vendredi 29

Fête de la Transhumance. Cave du Château.



Dimanche 31 - 18h

Chill au Malpas « Duo Quitipla ». Gratuit sur réservation : www.tourismeendomitienne.com. Maison du Malpas.

LESPIGNAN

Samedi 30 - 18h

Dévoilement de l'affiche de la Féria et marché de producteurs. Place des Ecoles.



Dimanche 31

Fête de la Transhumance. Place des Buissonnets.



NISSAN-LEZ-ENSÉRUNE



Vendredi 22

Fête de la Transhumance. Salle Michel Galabru.



Vendredi 29

Conférence des Amis de Nissan. Salle J.P. Balayé.



Samedi 30 - 16h

Saison Culturelle : spectacle « Enfin ! », Cie En Transition. Sur réservation : www.ladomitienne.com. Moulins.



VENDRES



Samedi 23

Fête de la Transhumance.



Vendredi 29

Vendres'di.

JUIN

CAZOULS-LÈS-BÉZIERS

Dimanche 7

Vide-greniers (Métis France Togo). Stade de l'Enclos.

Du 5 au 7

Enduro carpe. Infos 06 78 26 14 38. Etang de Savignac.

Vendredi 12 - 22h

Ciné-itinérant en plein air (payant). Centre F. Mitterrand.

Dimanche 14

Vide-greniers. Stade de l'Enclos.

Samedi 27

Fête de la Musique : repas sur réservation et animation musicale. Espace bouldrome.

COLOMBIERS

Vendredi 5

Les Bacchanales. Place du III^{ème} Millénaire.



Du 26 au 28

Fête du village. Place du III^{ème} Millénaire.

Dimanche 28 - 18h

Chill au Malpas « Lucas Madi ». Gratuit sur réservation : www.tourismeendomitienne.com. Maison du Malpas.

Mardi 30 juin

Conseil communautaire, mairie



LESPIGNAN

Vendredi 5 et samedi 6

Spectacle du Swing. Salle polyvalente.

Samedi 13

- La Cardonilha (fête de l'enfance). Place des Ecoles.
- Bodéga de la Diane Lespignanaise. Parking Lavadous.

Dimanche 21

Fête de la Musique. Place des Ecoles (salle polyvalente en cas d'intempéries).

MARAUSSAN

Jeudi 4 et vendredi 5

Spectacle des Z'Enchanteurs.

Samedi 6 - 9h30

Partage ta panne. Médiathèque.



Samedi 6

Saison Culturelle : concert de Demi Portion (hip-hop). Dans le cadre du FAUM : ateliers, DJ, breakdance, beatbox, parkour...

Sur réservation : www.ladomitienne.com. Esprit Gare.



Vendredi 12 - en soirée

Marché de producteurs, ambiance musicale et restauration sur place. Place Marcel Barrère.

Dimanche 21

Maraussan fête la musique.

MONTADY

Mardi 2 juin

Conseil communautaire, salle Nougaro



Dimanche 21

Fête de la Musique avec le groupe « Zen-Hit ».

NISSAN-LEZ-ENSÉRUNE

Samedi 6

Soirée dansante Passion Danse. Salle J.P. Balayé.

Mercredi 10

Loto d'Amitié et Partage. Salle J.P. Balayé.

Vendredi 12

Conférence sur l'ADN des Amis de Nissan. Salle J.P. Balayé.

Samedi 13 - 9h30

Atelier médit & vous « Se relier pour se sentir vivant ». Salle Ourtal.

Dimanche 21

Fête de la Musique. Salle M. Galabru.

VENDRES

Du 12 au 14

Vernissage Art dans Village.

Mercredi 17

Audition d'été de l'Ecole Municipale de Musique Vendroise.

BOUCHERIE - CHARCUTERIE - PLATS CUISINÉS



Du mardi au samedi
8h-12h30 et 16h-19h

10 av. des Platanes
MONTADY

09 70 03 61 58

L'art de la viande réinventé, la qualité préservée



Technic PNEUS

SPÉCIALISTE DU PNEU NEUF ET D'OCCASION
VULCANISATION & RÉPARATION À CHAUD

07 77 39 69 21

du lundi au vendredi
09:00 - 12:00 / 14:00 - 18:00

samedi
09:00 - 12:00

32 avenue Port Notre-Dame - 34 500 Béziers

Réalisez vos projets

avec **Promen** PARLONS MAISON
RÉSEAU UNIVERTURE

Votre expert menuiserie



ZAE de Viargues - Route de Narbonne
34440 COLOMBIERS - Tél. 04 67 31 14 17



**DES PROFESSIONNELS
AU SERVICE DU
JARDINIER AMATEUR**

Nous cultivons la confiance depuis 1921

- **BÉZIERS VIGNERONNE** ANCIENNE ROUTE DE BÉDARIEUX
04 67 31 80 60
- **BÉZIERS PONT VIEUX**
38 ROUTE DE NARBONNE
04 67 28 36 45
- **CAZOULS LÈS BÉZIERS**
ZAE SAINT JULIEN
04 67 93 39 27
- **CAPESTANG**
CHEMIN DE L'HORT
04 67 93 47 54
- **MURVIEL**
LIEU-DIT « LES OURIBELS »
04 67 37 84 01



*La Fleur
des
Chanvres*

- 100% Naturel
- 100% Premium
- 100% Légal

www.lafleurdeschanvres.fr



Retrouvez notre boutique au 250 CR 45, à BÉZIERS

AGENDA

VENDRES

Samedi 20 et dimanche 21

Fête de la Musique.

Du 26 au 28

Féria de Vendres.

JUILLET

CAZOULS-LÈS-BÉZIERS

Week-end du 14

Cazouls en Fête (programme à venir).

COLOMBIERS

Samedi 4

Concert « Brassens à Georges déployé ». Amphithéâtre du Port.

Samedi 11

Concert « Chabadas ». Amphithéâtre du Port.

Lundi 13

« Cabaret moderne » et feu d'artifice. Amphithéâtre du Port.

Samedi 18

Concert « Trio Duarte ». Amphithéâtre du Port.

Samedi 25

Concert « Duo Plume ». Amphithéâtre du Port.

Dimanche 26 - 18h

Chill au Malpas « Marla and the Cool Chicken ». Gratuit sur réservation : www.tourismeendomitienne.com. Maison du Malpas.

LESPIGNAN

Du 3 au 5

Féria « Mésade ». Place des Ecoles.

Lundi 13 et mardi 14

Fête Nationale. Place des Ecoles.

Samedi 18

Bodéga des Feux-Follets. Parking des Lavadous (salle polyvalente en cas d'intempéries).

Samedi 25

Loto du Jumelage. Place des Ecoles.

Du 31 juillet au 3 août

Fête locale. Place des Ecoles.

MARAUSSAN

Vendredi 3 et samedi 4

Fête du village.

Dimanche 5 - 6h

Concours de pêche au coup. Inscription 5€. Sablières du littoral.

Vendredi 10

Marché nocturne.

Mardi 14

Fête Nationale.

MAUREILHAN

Du 10 au 12

Féria de Maureilhan. Le 12/07 : feu d'artifices. Stade de rugby.

MONTADY

Lundi 13

Bal des pompiers.

Dimanche 26

Fête du Melon, course de caisses à savon.

NISSAN-LEZ-ENSÉRUNE

Mercredi 1^{er}

Don du sang. Salle M. Galabru.

Du 11 au 14

Fête locale. 11/07 : « One Shot Live ». 12/07 : « No Name ». 13/07 : « Colombia ». 14/07 : feu d'artifices.

VENDRES



Vendredi 3 - 19h30

Nuit Blanche du Pavillon Bleu et concert de Divine Bastringue (fanfare éclectique). Port du Chichoulet.

Mardi 14

Fête Nationale.

Vendredi 31

Vendres'di



Lundi 27

Chichouvins : dégustation de vins, animations, restauration sur place... Port du Chichoulet.



Les mercredis 15, 22 & 29 - 18h

Escales Gourmandes : marché de producteurs locaux, animations, restauration sur place... Port du Chichoulet.



AOÛT

COLOMBIERS

Samedi 1^{er}

Concert « Bobby Lapointe ». Amphithéâtre du Port.

Samedi 8

Concert « Trio Sebah ». Amphithéâtre du Port.

LESPIGNAN

Du 31 juillet au 3 août

Fête locale. Place des Ecoles.

MARAUSSAN

Vendredis 7 et 21

Marchés nocturnes.

Jedi 6

Fête de la Mer, du vin et du coquillage.

VENDRES



Les mercredis 12 & 19 - 18h

Escales Gourmandes : marché de producteurs locaux, animations, restauration sur place... Port du Chichoulet.



Retrouvez le programme des médiathèques et de la ludothèque dans vos mairies, médiathèques et en ligne : www.ladomitienne.com



DÉCOUVREZ TOUTE NOTRE OFFRE

POUR HABITER OU INVESTIR À BÉZIERS, COLOMBIERS,
LESPIGNAN, MARAUSSAN, MONTADY, POILHES, PUISSEGUIER...



04 67 49 39 49
angelotti.fr

À NISSAN-LEZ-ENSÉRUNE

LES MERCREDIS
10 ET 24 JUIN
8 ET 22 JUILLET
5 ET 19 AOÛT

SUR RÉSERVATION
AU 04 67 37 00 31



LES NIGNERONS
DU PAYS D'ENSÉRUNE
1901

NOCTURNES

BAR À VIN | CONCERTS | FOOD TRUCKS

DE 19H À 23H

UN CONCERT À CHAQUE SOIRÉE

À CAZOULS-LÈS-BÉZIERS

LES VENDREDIS
5 ET 19 JUIN
3, 17 ET 31 JUILLET
7 AOÛT

SANS RÉSERVATION

L'abus d'alcool est dangereux pour la santé, à consommer avec modération.

LA FERME FABIOLLE

Poulets, Pintades, Oeufs, Chapons

Élevé en plein air, Produit Fermier



Sud
de
France

La Ferme Fabiole

mont.didier@orange.fr

06 59 87 93 61

06 98 33 77 91

DMONT

SOLAIRE
FROID
CHAUFFAGE
CLIMATISATION

ENTRETIEN
DÉPANNAGE
PLOMBERIE

8, rue Jules Verne
34370 Cazouls-Les-Béziers

04 67 90 06 22

montplombier@orange.fr



Norauto

COLOMBIERS

NARBONNE

McDonald's
SUPER U

BÉZIERS

Norauto

BRICO
DÉPÔT

COLOMBIERS

1 RUE DE L'ARTISANAT
ZAE DE VIARGUES

04 67 005 006

Venez découvrir notre large gamme de

LAMES DE TERRASSE BOIS & COMPOSITE

Exotique, Résineux, Bambou, Bois modifié,
Structure de terrasse & Accessoires de pose



PARQUET - PLAN DE TRAVAIL - TERRASSE - BARDAGE... STOCK PERMANENT - TRANSFORMATION - LIVRAISON

Showroom - ZAE Les Vignes Grandes - 1, ch. des Grussanotes 34350 VENDRES - contact34@parlons-bois.com T. 04 30 41 01 64 www.parlons-bois.com 

NOS TERRAINS À BÂTIR



LIGNAN SUR-ORB

PAILHÈS NOUVEAU!

CORNEILHAN NOUVEAUX LOTS!

SERVIAN

BÉZIERS

COLOMBIERS BIENTÔT!

VENDRES

Buesa
GROUPE IMMOBILIER

04 67 00 50 00



Moustic Protect

STOP AUX MOUSTIQUES PROFITEZ DE L'AIR FRAIS

Moustiquaires sur mesure pour fenêtres et baies vitrées



Pourquoi choisir nos moustiquaires ?

- ✓ Moustiquaire enroulable verticale
- ✓ Moustiquaire plissée
- ✓ Fabrication sur mesure
- ✓ Structure aluminium
- ✓ Pose simple et rapide

COMMANDEZ VOTRE MOUSTIQUAIRE

Scannez le QR Code et configurez votre moustiquaire



1 allée Albert Jacquard, ZAE Les Portes Sauvian
34410 SAUVIAN
07 49 47 03 33 - amr34300.np@gmail.com






Œnotourisme – Événements privés – Maison de charme
Séminaires – Expériences exclusives – Réceptions

CHÂTEAU LA NÉGLY

Route des vins
11560 FLEURY D'AUDE

04 68 33 87 17
www.lanegly.com
contact@lanegly.fr

 chateaulanegly