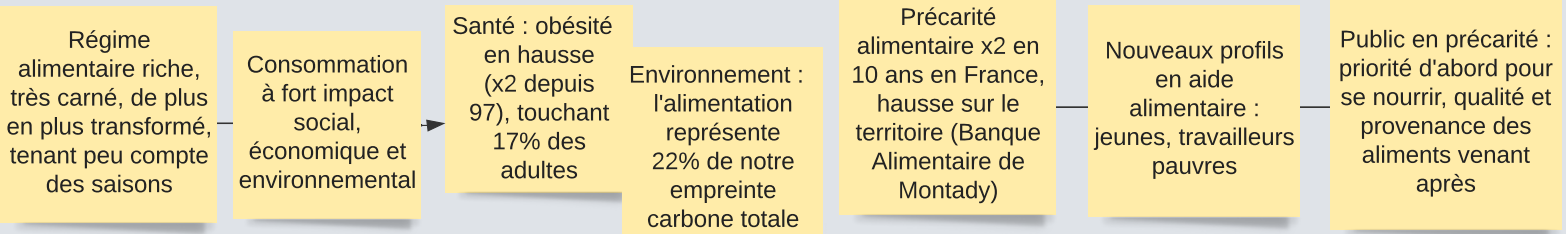


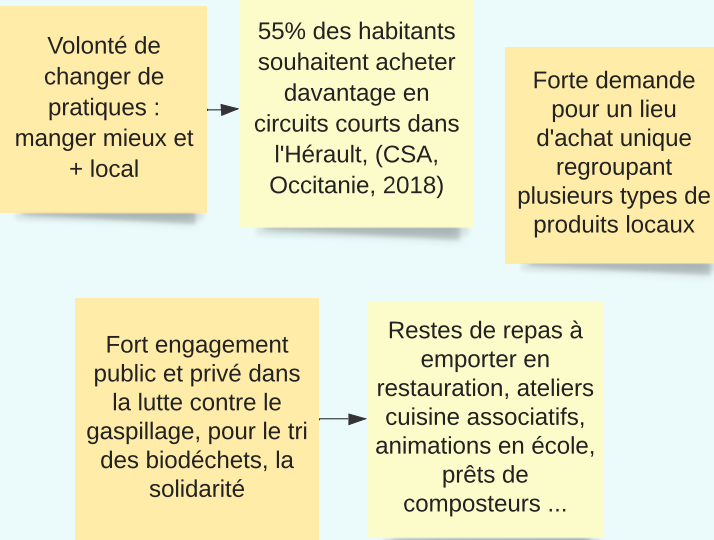
# Thème 1 - Consommation et précarité

## Constats généraux

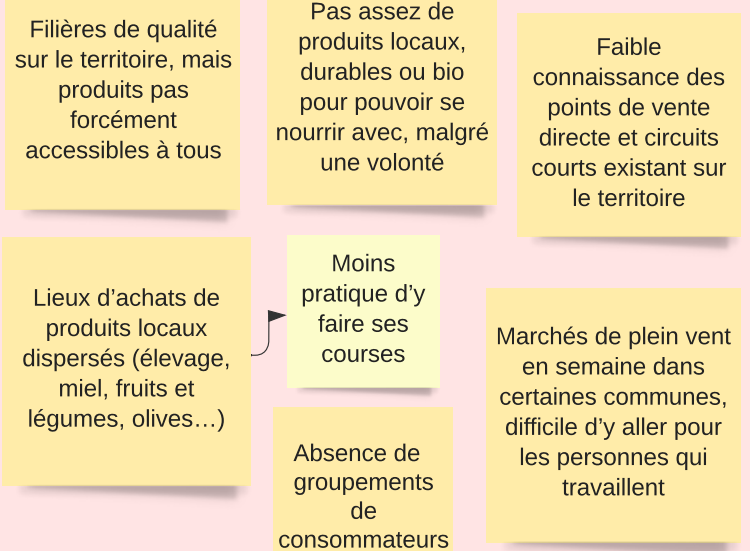


## Pratiques de consommation

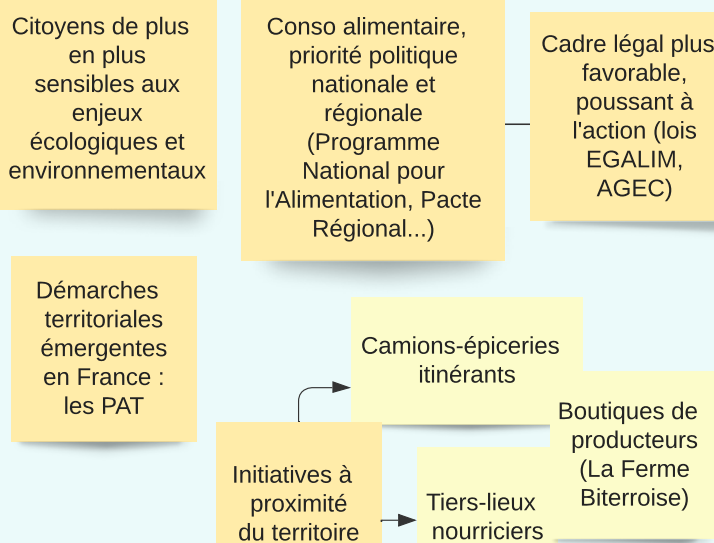
### Forces



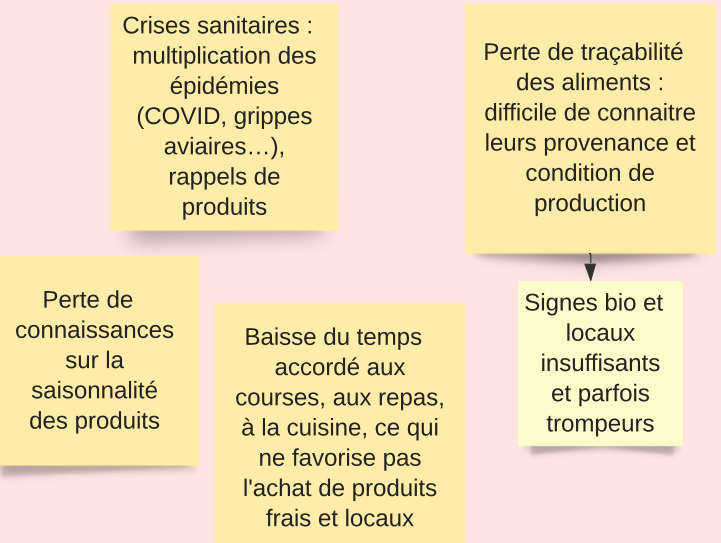
### Faiblesses



### Opportunités



### Menaces



# Précarité et aide alimentaire

## Forces

Réseaux de solidarité structurés (Banque Alimentaire à Montady, Secours populaire à Vendres, CCAS...) avec des citoyens s'impliquant bénévolement

Producteurs locaux en vente directe ou circuits courts pas toujours plus chers

Aide alimentaire suffisante en quantité avec les produits de l'UE

## Faiblesses

Situation économique compliquée sur le territoire : fort taux de pauvreté et de chômage

Pour certains bénéficiaires de l'aide : faible mobilité, difficile d'aller chercher les produits, en particulier pour les personnes âgées

Mais aide en grande partie composée d'aliments transformés, non locaux et de faible qualité nutritionnelle

Pour les autres produits, dépendance envers quelques fournisseurs et collecte auprès des particuliers (en baisse)

Valorise surtout les invendus d'autres territoires

## Opportunités

Associations d'aide alimentaire cherchant des légumes déclassés auprès des producteurs locaux

Territoire à Vivres (Métropole de Montpellier) : mobilisation inter-associative pour garantir l'accès à une alimentation de qualité pour tous

Acteurs et initiatives présents à proximité

Actions pour faciliter les dons agricoles (SOLAAL)

Projet de dépôt de paniers Croix-rouge à Bayssan

## Menaces

Crise économique : hausse des coûts de l'énergie, volatilité des prix, inflation forte, surtout sur les aliments de base

Réduction du budget des ménages alloué à l'alimentation

Forte contrainte budgétaire des collectivités territoriales

Crises sanitaires : restriction des échanges et déplacements, isolement

Baisse des dons et des subventions pour les associations d'aide alimentaire

Moins de collecte en aide alimentaire, car les grandes et moyennes surfaces s'organisent pour réduire leurs invendus

# Thème 2 - L'offre alimentaire

## Constats généraux

Défi d'approvisionnement en restauration collective : loi EGALIM (50 % de produits durables et de qualité au minimum)

Lieux de vente alimentaire variés (GMS, épiceries, artisans-commerçants, marchés, vente directe)

Offre de restauration hétérogène (fast-food, traditionnelle)

Produits locaux inégalement et globalement peu valorisés

Livraison à domicile favorisée faute de temps accordé aux achats et à la préparation des repas

Difficultés de recrutement du secteur

## Restauration collective

### Forces

Volonté des collectivités territoriales de mieux maîtriser la qualité du service

Etude cuisine centrale intercommunale approvisionnée localement

Intégration de davantage de produits bio et sous signes de qualité

Expérience de la cuisine centrale de Cazouls-les-Béziers

### Faiblesses

Manque de coordination sur l'approvisionnement des cantines entre collectivités

Pas encore assez d'équilibre dans la composition des menus, trop de produits transformés, non prise en compte des saisons

Manque de formation des personnels et gestionnaires de cantine, en particulier sur le gaspillage

Difficile pour les petits producteurs de fournir la restau co (faibles volumes, manque de régularité, logistique à prévoir)

Manque d'éducation des enfants sur le goût, la saisonnalité des produits

Sensibilisation au gaspillage qui porte peu sur l'eau

Augmentation du prix des repas scolaires dans certaines communes

### Opportunités

Marchés publics à retravailler pour que les producteurs puissent mieux y répondre

Plateformes Agrilocal 34 et Occit'alim facilitant l'approvisionnement local des cantines

PAT départemental pour créer des synergies entre acteurs de la restau co

Filière viande dans l'Aude

Cadre légal plus favorable, poussant à l'action sur la qualité des repas et la réduction des déchets (lois EGALIM, AGECE)

### Menaces

Augmentation des coûts de production (énergie, prix d'achat des denrées)

Compétence facultative des EPCI sur la restau co

Interdiction de récupérer les restes pour l'aide alimentaire

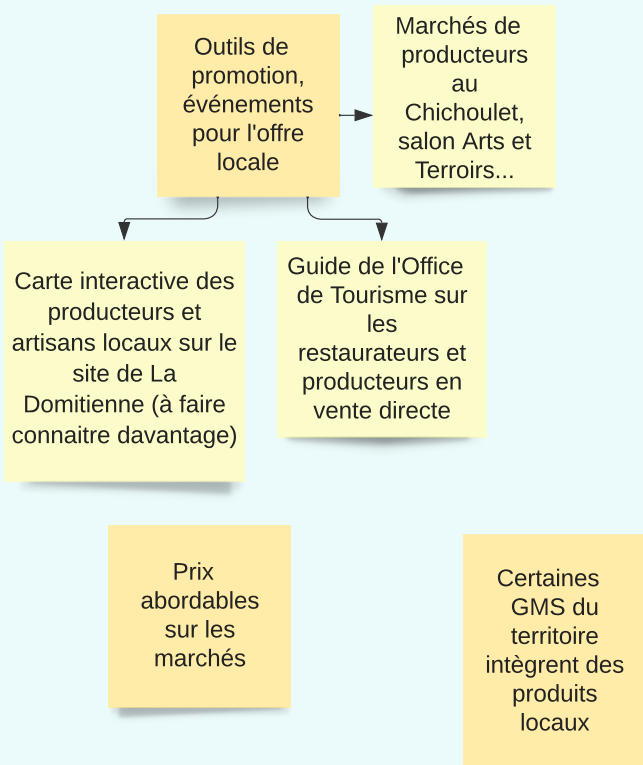
Loi EGALIM ne favorise pas forcément le local

Difficulté de s'approvisionner uniquement en bio (bio en élevage plus compliqué, peu de maraîchers à la fois bio et local)

Vente des légumes produits en régie municipale difficile (réglementation)

# Restauration commerciale et lieux de vente alimentaire

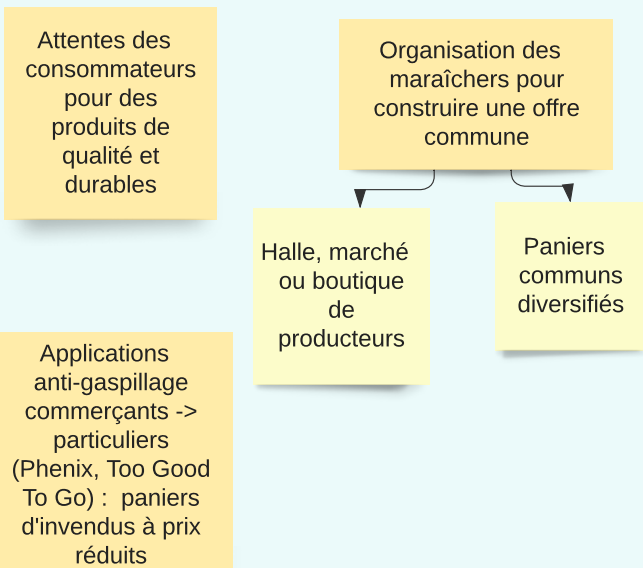
## Forces



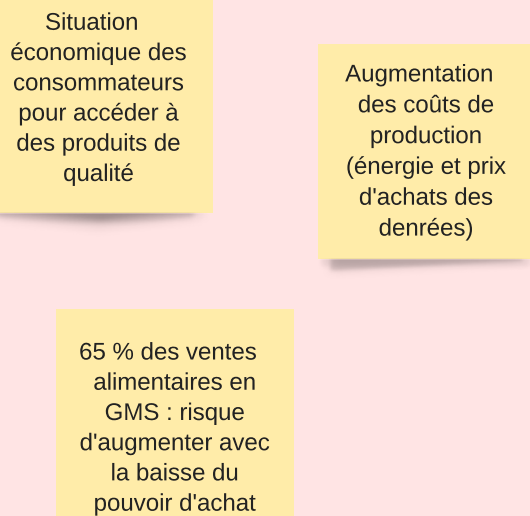
## Faiblesses



## Opportunités



## Menaces



# Thème 3 - Filières agricoles : production et transformation

## Constats généraux

Viticulture dominante : 2/3 de la surface agricole du territoire

Pratiques de diversification en hausse chez les viticulteurs : melons, pois chiches, olives...

Filières de qualité existantes (huile d'olive, miel, élevage, conchyliculture...)

Production alimentaire restant largement insuffisante pour nourrir le territoire, surtout en fruits et légumes

Pratiques agroécologiques et bio bien répandues (22.5% de la surface agricole en bio)

Pertes de productions : entre 20 et 30% jetés

## Forces

Olives : AOP Lucques du Languedoc

Productions de qualité sur le territoire

Volailles : un producteur de 20-25 000 poulets de chair par an

Filière vin bien structurée (production jusqu'à la vente)

Conchyliculture de pleine mer : 2 producteurs au Chichoulet

Elevages ovin-caprin

Expérience de régie agricole municipale à Cazouls

Forte activité touristique offrant des débouchés

Potentiel de production terre-mer avec des surfaces disponibles et un littoral

Pratiques bio répandues

## Faiblesses

Plants et semences peu adaptés au terroir et aux évolutions climatiques

Faible qualité des terres, notamment après les cultures viticoles

Faibles possibilités de transformation sur le territoire, besoin d'une unité commune à plus grande échelle

Pratiques de production durables longues à mettre en place, bio difficile dans certains secteurs (volaille)

Conflits d'usage entre habitants et agriculteurs, manque de dialogue sur le métier

Faible disponibilité de la main d'oeuvre agricole

Accès aux composts et terres végétales difficile

Fourniture complexe pour la restauration collective : producteurs locaux n'ont pas les volumes et régularité demandés

Exportation des productions

## Opportunités

Amélioration des sols et de la biodiversité avec les pratiques de jachère, pastoralisme et polyculture

Développer le partage de savoirs agricoles avec les associations présentes sur le périmètre (Terres Vivantes...)

Revalorisation du travail agricole comme levier pour l'emploi

Articulation avec les territoires voisins pour des outils de transformation partagés

Unités de transformation à proximité (légumerie et abattoir de Pézenas, MIN de Montpellier...)

Rapprochement des agriculteurs avec les structures d'aide alimentaire

Développement d'une nouvelle forme d'abattage mobile

Développer la filière crabe bleu, invasif mais comestible

## Menaces

Augmentation des coûts de production agricoles (énergie, plants, céréales pour animaux)

Changement climatique impactant la production (sécheresses, recul du trait de côte, gels tardifs...)

Concurrence des produits venants de plus loin, à faibles coûts de production

Fonctionnement de la commande publique ne favorisant pas les producteurs locaux

# Thème 4 - Le foncier et l'eau

## Constats généraux

Surfaces agricoles insuffisantes pour notre régime actuel (2 838 m<sup>2</sup> par habitants en Domitienne, 4 000 m<sup>2</sup> étant nécessaires)

12% des espaces agricoles totaux sont en friche

Accès au foncier agricole difficile : concentration, hausse du prix, spéculation à la constructibilité

Vieillessement de la population agricole (62% des chefs d'exploitation ont + de 50 ans sur La Domitienne)

Ressources en eau importantes mais risque de diminution (-10 à 25% du débit des cours d'eau d'ici 2040)

## Foncier, installation et transmission

### Forces

Foncier disponible : nombreuses terres en friche (1 200 hectares)

Porteurs de projets agricoles souhaitant s'installer

Expérimentation d'achat collectif de foncier pour installation agricole

Terres de Liens au domaine de Castelnaud à Vendres

Volonté d'animation et d'acquisition foncière de La Domitienne

Formation des élus sur le foncier

### Faiblesses

Territoire attractif : hausse de la population, urbanisation, tension sur le foncier

Attente des propriétaires de friche que les terrains deviennent constructibles

Manque de sensibilisation sur la situation foncière auprès du grand public

Difficulté d'accéder à un foncier avec des bâtiments agricoles, de trouver un logement à proximité du terrain

Méconnaissance des friches privées et communales

Sols à exploiter pauvres, lié au climat, à la monoculture et aux pratiques agricoles

### Opportunités

Outils de protection du foncier à disposition des communes : Zones Agricoles Protégées, PAEN, préemption...

Dispositif Vigifoncier de la Safer pour surveiller les opérations, anticiper les ventes

Exemples de coopératives ou groupements fonciers (collectivités + citoyens)

Actions de repérage de foncier inexploité : Vigifriche (Safer), identification citoyenne (Pays Coeur d'Hérault)

Nombreuses structures d'accompagnement à l'installation : Point Accueil Installation, Chambre d'agriculture, associations (Terres Vivantes, Terre de liens...)

Espaces-tests agricoles

### Menaces

Investissements lourds pour s'installer (foncier et équipements)

Règles différentes sur les bâtiments agricoles selon les activités

Désintérêt pour la profession, manque de pédagogie et d'éducation sur les métiers agricoles

Régime alimentaire actuel très carné, nécessitant de grandes surfaces de production

Pluralité des acteurs sur la gestion du foncier : difficultés de coordination

Clivage agriculteurs - habitants

Changement climatique (érosion du trait de côte, salinisation des sols...) : foncier contraint et de moindre qualité



# Ressources en eau

## Forces

Cours d'eau et réserves utiles des sols encore importants (Orb, Aude, Nappe Astienne)

Bonne couverture du réseau BRL, Aqua Domitia

## Faiblesses

Mauvaises pratiques d'irrigation, peu économes en eau

L'Aude s'assèche

Mauvaise répartition de l'eau sur le territoire

## Opportunités

Systèmes de réserves d'eau : récupération d'eau de pluie, rétention collective (attention aux enjeux de biodiversité)

Dispositifs réglementaires et volontaires de préservation de l'eau

## Menaces

Changement climatique : diminution du débit des cours d'eau, des réserves utiles des sols, salinisation...

Ressource en eau en concurrence avec les usages économiques, les besoins des touristes en été

Accès à l'eau impératif pour les cultures mais aussi pour les ateliers de transformation

