



# UNE SITUATION PRIVILÉGIÉE

A un carrefour stratégique au cœur de l'Occitanie entre Béziers et Narbonne.  
Accès direct par l'échangeur de l'autoroute **A9, sortie 36 - Béziers Ouest**.  
A proximité de l'**A61** vers Toulouse, de l'**A75** vers Clermont-Ferrand et Paris.



20 min



10 min



Port de Colombiers sur le Canal du Midi  
Port de plaisance et de pêche du  
Chichoulet à Vendres



**55%**  
COMMERCE  
TRANSPORTS  
SERVICES DIVERS

**16%**  
CONSTRUCTION

**13%**  
ADMINISTRATION  
ENSEIGNEMENT  
SANTÉ SOCIAL

**9%**  
AGRICULTURE  
VITICULTURE  
PÊCHE

**7%**  
INDUSTRIE

## UN ACCOMPAGNEMENT PERSONNALISÉ



**LA MAISON DE L'ÉCONOMIE** accueille des structures d'accompagnement, véritable guichet unique pour les entreprises :

- Innovosud : pépinière d'entreprises
- RLIse : couveuse d'activités, conseil aux entreprises
- Service économique de La Domitienne



# DES OPPORTUNITÉS FONCIÈRES

## VIA EUROPA – VENDRES



### Secteurs d'activités

Industrie, Logistique, Services, Artisanat

### Services disponibles

- Station-service
- Restauration
- Centre de tri du courrier
- Accès fibre optique
- Borne de recharge véhicules électriques

## PRAE PIERRE PAUL RIQUET – MONTADY/COLOMBIERS

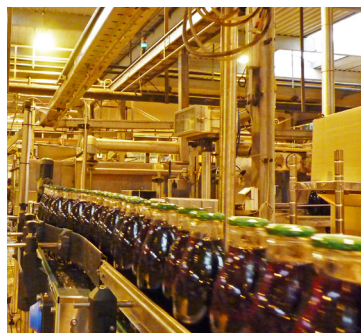


### Secteurs d'activités

Industrie, Logistique, Services, Artisanat

### Services disponibles

- Accès fibre optique
- Embranchement ferré



## PEYRE PLANTÉE – COLOMBIERS



### Secteurs d'activités

Commerce, Artisanat, Agricole

### Services disponibles

- Station-service
- Restauration
- Commerces
- Services bancaires



## Maison de l'Économie

📍 ZA Via Europa, 1 rue de Barcelone - 34350 VENDRES

➔ [maisondeleconomie@ladomitienne.com](mailto:maisondeleconomie@ladomitienne.com)

☎ 04 67 09 75 29



**La domitienne**  
COMMUNAUTÉ DE COMMUNES EN BITERROIS

## Hôtel de communauté

Communauté de communes La Domitienne  
1 avenue de l'Europe - 34370 MAUREILHAN  
[courrier@ladomitienne.com](mailto:courrier@ladomitienne.com)  
[www.ladomitienne.com](http://www.ladomitienne.com)  
04 67 90 40 90

